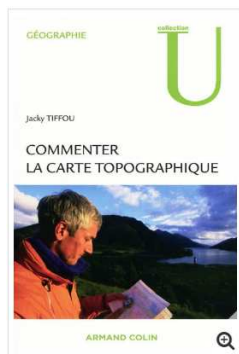
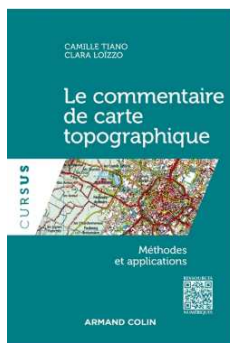


## Bibliographie indicative pour préparer l'année de Khâgne en spécialité géographie

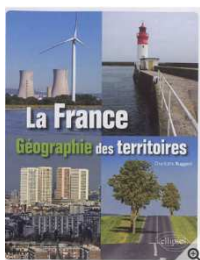


**Se remémorer la méthode du commentaire de carte** (qui complètera vos fiches méthode de l'année d'HK) : je recommande, en cas d'achat, a. le livre de C. Tiano et de Cl. Loïzo, *Le commentaire de carte topographique*, A. Colin, 2017, facile d'abord et complet. **au CDI : 912 TIA armoire HK/KH**

b. ou le livre de J. Tiffou est bien également, *Commenter la carte topographique*, A. Colin, 2009 (on le trouve aisément d'occasion). **au CDI : 912 TIF armoire HK/KH**

**Ficher** : Travaillez collectivement ! Lisez tout le livre mais partagez vos fiches.

### a. un livre de **géographie thématique**

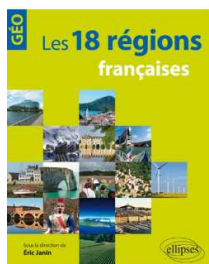


- le livre de Charlotte Ruggieri, *La France, géographie des territoires*, Ellipses, 2017 **au CDI : 914.4 RUG armoire HK/KH**

- ou le livre de Y. Colombel et D. Oster, *La France : territoires et aménagement face à la mondialisation*, Nathan, 2014 : **au CDI 914.4 COL**



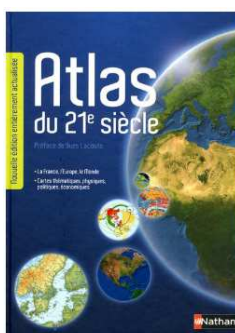
### b. un livre de **géographie régionale** :



- Eric Janin (dir.), *Les 18 régions françaises*, Ellipses, 2017 : à lire au cours de l'année selon les avancées du cours.

**au CDI : 914.4 JAN armoire HK/KH**

**Réviser** l'atlas de France : on le compulse régulièrement pour connaître régions, départements, préfetures, tracé des principaux fleuves et rivières, localisation des villes grandes et moyennes



a. dans le cas où votre budget serait serré, je recommande -Belzacq, Miotto, Putfin, *Atlas Gisserot de France*, qui se trouve facilement chez Gibert ou toute autre librairie généraliste de bonne tenue.

b. Si vous le pouvez, investissez dans un **atlas mondial** (*Atlas du XXI è siècle* de Nathan par ex.), (d'occasion, cela suffit).

**au CDI : 912 ATL armoire HK/KH**

**Aller plus loin** : Vous gagnerez toujours à lire ou relire

Le livre de Ph. Piercy, *La France, le fait régional*, Hachette, 2014 (5è édition, ou bien une édition récente) : les problématiques sont toujours excellentes, les analyses de haute tenue. Un bon compagnon pour la suite de votre parcours en géographie. **au CDI : 914.4 PIE armoire HK/KH**

